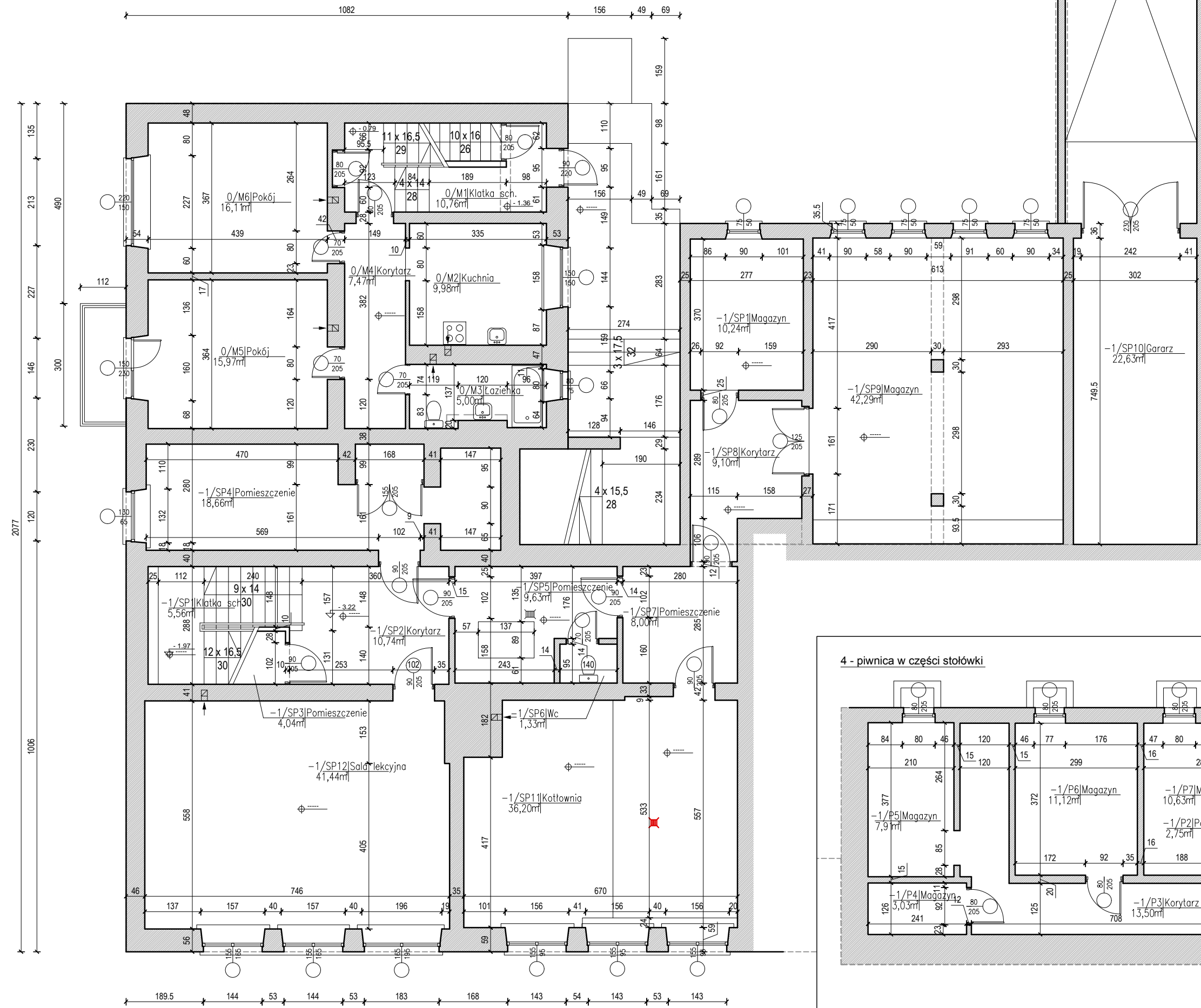
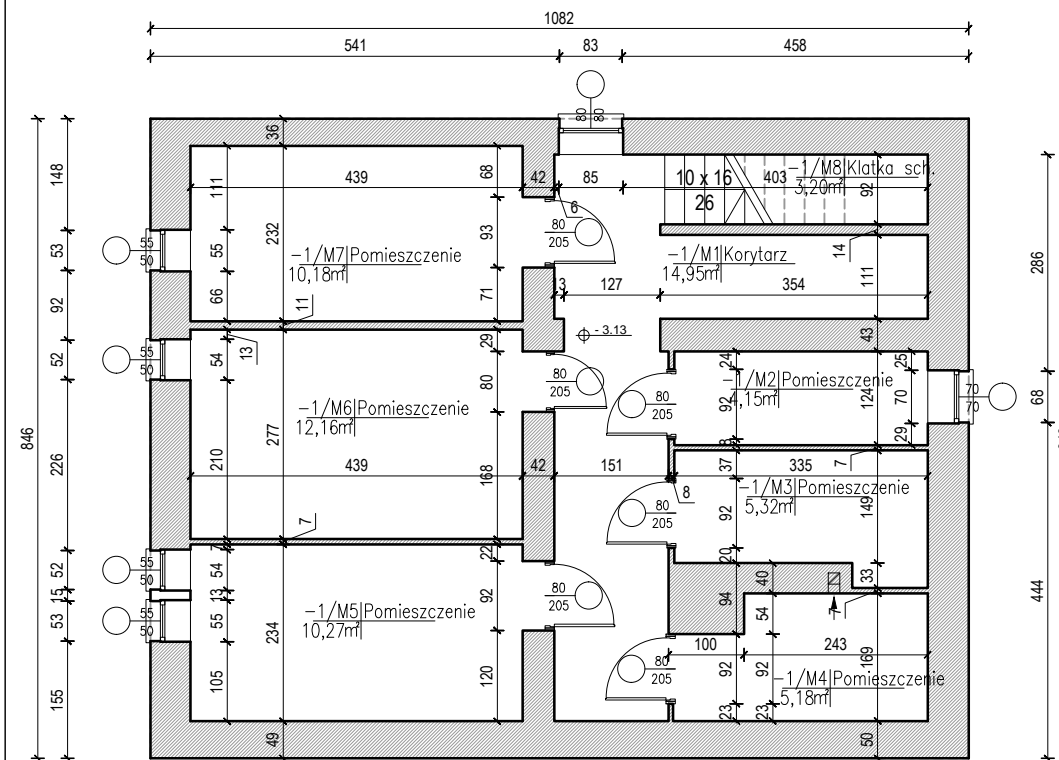


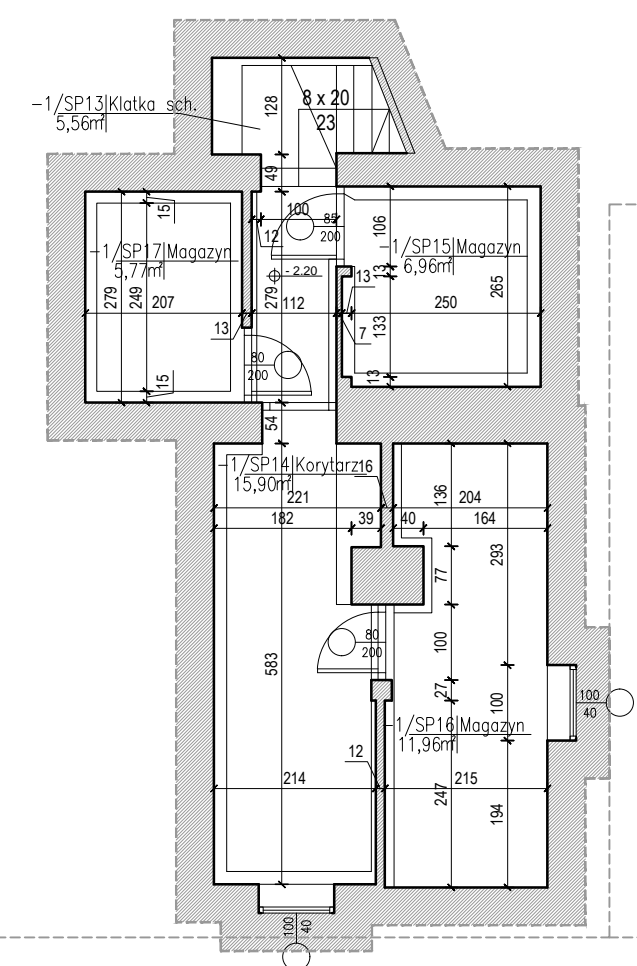
2 - piwnica w części podstawówki + parter części mieszkalnej



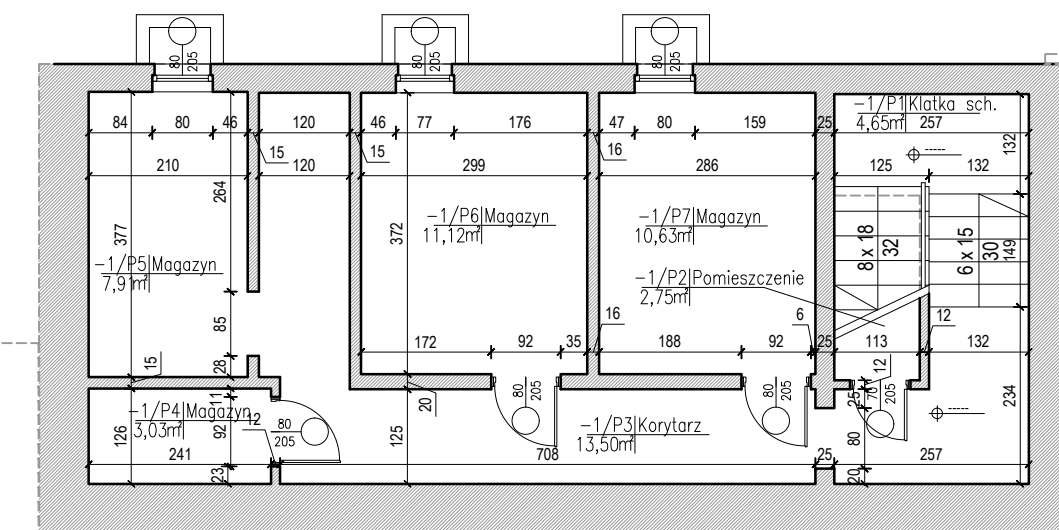
1 - piwnica w części mieszkalnej



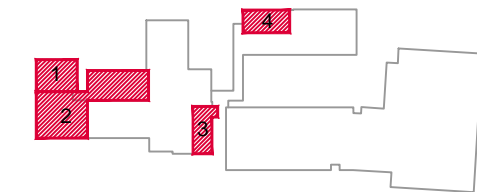
3 - piwnica w części podstawówki



4 - piwnica w części stołówki



SCHEMAT BUDYNKU



- 1 - piwnica w części mieszkalnej
- 2 - piwnica w części podstawówki
- 3 - piwnica w części podstawówki
- 4 - piwnica w części stołówki

skrzydło	nr	nazwa pomieszczenia	powierzchnia [m ²]
część mieszkalna	-1/M1	Korytarz	14,95
	-1/M2	Pomieszczenie	4,15
	-1/M3	Pomieszczenie	5,32
	-1/M4	Pomieszczenie	5,18
	-1/M5	Pomieszczenie	10,27
	-1/M6	Pomieszczenie	12,16
	-1/M7	Pomieszczenie	10,18
	-1/M8	Klatka schodowa	3,20
	suma pow. użytkowej		65,41
	szkoła podstawowa	-1/SP1	Klatka schodowa
	-1/SP2	Korytarz	10,74
	-1/SP3	Pomieszczenie	4,04
	-1/SP4	Pomieszczenie	18,66
	-1/SP5	Pomieszczenie	9,63
	-1/SP6	WC	1,33
	-1/SP7	Pomieszczenie	8,00
	-1/SP8	Korytarz	9,10
	-1/SP9	Magazyn	42,29
	-1/SP10	Garaż	22,63
	-1/SP11	Kotłownia	36,20
	-1/SP12	Sala lekcyjna	41,44
	-1/SP13	Magazyn	10,24
	-1/SP14	Korytarz	15,90
	-1/SP15	Magazyn	6,96
	-1/SP16	Magazyn	11,96
	-1/SP17	Magazyn	5,77
	-1/SP18	Klatka schodowa	5,56
suma pow. użytkowej		266,01	
przedszkole	-1/P1	Klatka schodowa	4,65
	-1/P2	Pomieszczenie	2,75
	-1/P3	korytarz	13,50
	-1/P4	Magazyn	3,03
	-1/P5	Magazyn	7,91
	-1/P6	Magazyn	11,12
	-1/P7	Magazyn	10,63
suma pow. użytkowej		53,59	

UWAGI:
 1. Wykonawca przed przystąpieniem do robót zobowiązany jest do zapoznania się ze wszystkimi dokumentacjami branżowymi i budowlanymi.
 2. Wszystkie wymiary podawane są w centymetrach. Nie wolno brać żadnego wymiaru mierząc bezpośrednio z rysunku. Obowiązkiem wykonawcy jest sprawdzenie wymiaru w naturze. W wypadku jakiegokolwiek zmiany lub różnicy zauważonej między projektem a stanem faktycznym wykonawca zobowiązany jest przekazać tę informację do biura projektowego.
 3. Roboty budowlano-instalacyjne muszą być prowadzone z równoległą bieżącą koordynacją.
 4. W sprawach nie określonych dokumentacją obowiązują:
 - Prawo budowlane
 - warunki techniczne, jakim powinny odpowiadać budynki ich usytuowanie
 - warunki techniczne wykonania i odbioru robót budowlano-montażowych (wg Ministerstwa Budownictwa i Instytutu Techniki Budowlanej),
 - normy Polskiego Komitetu Normalizacyjnego (P.K.N.),
 - instrukcje, wytyczne, świadectwa dopuszczenia, atesty Instytutu Techniki Budowlanej,
 - instrukcje, wytyczne i warunki techniczne producentów i dostawców materiałów budowlano-instalacyjnych,
 - przepisy techniczne instytucji kontrolujących jakość materiałów i wykonywanych robót.
 5. Projekt chroniony prawem autorskim.

BIURO PROJEKTOWE PRZEMYSŁAW BORYS
 18-200 WYSOKIE MAZOWIECKIE, UL. 1 MAJA 27
 TEL. 606 328 109, EMAIL: ARCH.BORYS@GMAIL.COM

Autor:	mgr inż. arch. Artur Marcin Maziewski	Nr uprawnień:	10/PDOKK/2014
Pieczętka:	mgr inż. architekt Artur Marcin Maziewski Jagiellońska 62/165, Warszawa Uprawnienia budowlane do projektowania w specjalności architektonicznej bez ograniczeń 10/PDOKK/2014	Podpis:	
Współpraca:	mgr inż. arch. Przemysław Borys	Nr uprawnień:	
Pieczętka:		Podpis:	
Współpraca:		Nr uprawnień:	
Pieczętka:		Podpis:	

INWESTOR:
GMINA KLUSZE KOŚCIELNE
 ul. Główna 6
 18-208 Klusze Kościelne

INWESTYCJA:
INWENTARYZACJA BUDOWLANA BUDYNKU ZESPOŁU SZKÓŁ W KLUSZACH KOŚCIELNYCH

Tytuł rysunku:	RZUT PODPIWNICZENIA + PARTER CZĘŚCI MIESZKALNEJ		Skala:	1:100
Branża:	ARCHITEKTURA	Stadium:	INWENTARYZACJA	Nr. rysunku:
				IN-A-01
		Data:	13.07.2015	str.