

I część

Rejon I

**obejmujący drogi na terenie
miejscowości:**

**Gołasze Mościckie, Gołasze –
Dąb, Tybory Uszyńskie, Nowe
Wykno, Stare Wykno,
Czarnowo Biki**

Załącznik graficzny

Mapa 1

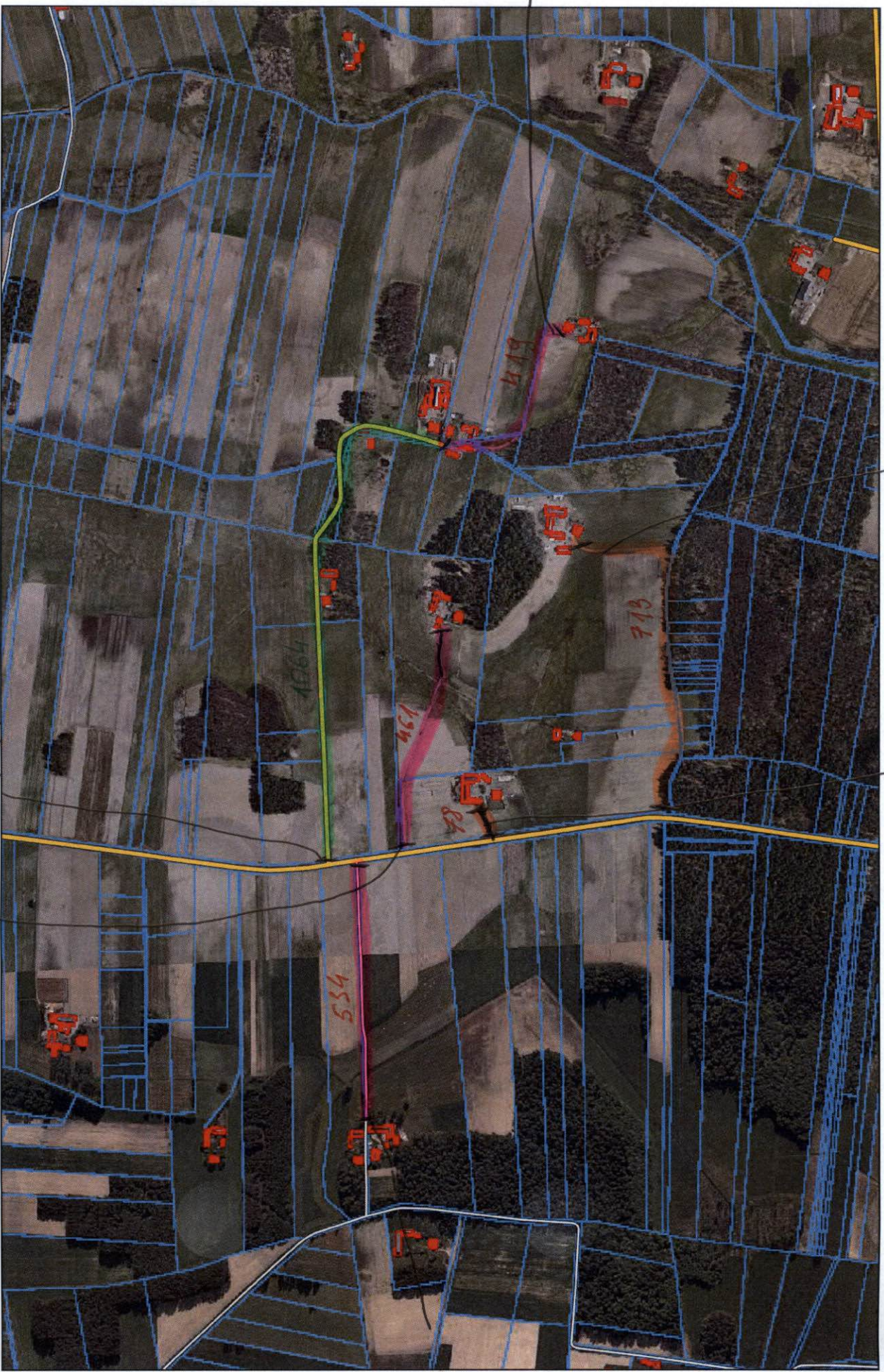
19,7 km



KOLONIA N. DYLENO

Kulesze Kościelne - System Informacji Przestrzennej
skala 1 : 10000
10.06.19

461



455

Region I

418

418

713



CAŁOKĄPNO
MOSIĆCIELE Z KOŁODZIA
WYKONANO

Kulesze Kościelne - System Informacji Przestrzennej

skala 1 : 10000



Wobanie
Gortawski
Moiżicki
987

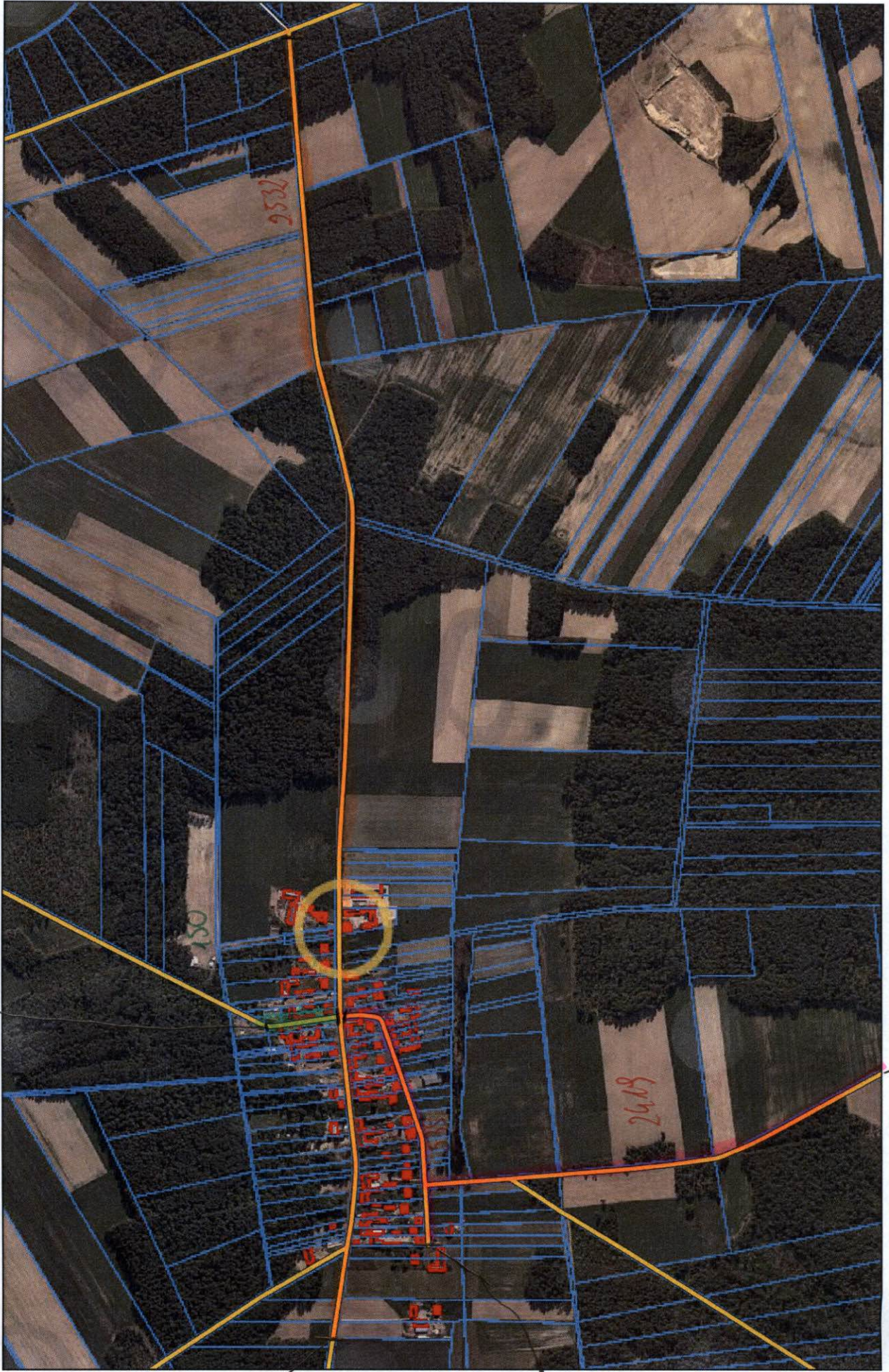


150

Kulesze Kościelne - System Informacji Przestrzennej

skala 1 : 10000

Gotycki DAA



2552

539

2532

2619

2418 Tybony Urzędnic



570

TYBORNA

Kulesze Kościelne - System Informacji Przestrzennej
skala 1 : 10000





GOTASZE HOŃCZYK

Kulesze Kościelne - System Informacji Przestrzennej

skala 1 : 10000

1633





STABE WSKMNO

336

614

Kulesze Kościelne - System Informacji Przestrzennej
skala 1 : 10000



Nowe WSKMNO
370

859 + 1390 + 690 + 555
310

Niniejszy wydruk nie stanowi dokumentu w rozumieniu przepisów prawa
wydrukowano w serwisie kuleszekoscielne.e-mapa.net dnia 2018-11-26 10:53:28

374



KOLONIA NOWE DYKNO

Kulesze Kościelne - System Informacji Przestrzennej

skala 1 : 10000

825



357



Skamawo Białki

Kulesze Kościelne - System Informacji Przestrzennej
1568 / 141 280
skala 1 : 10000



303

283