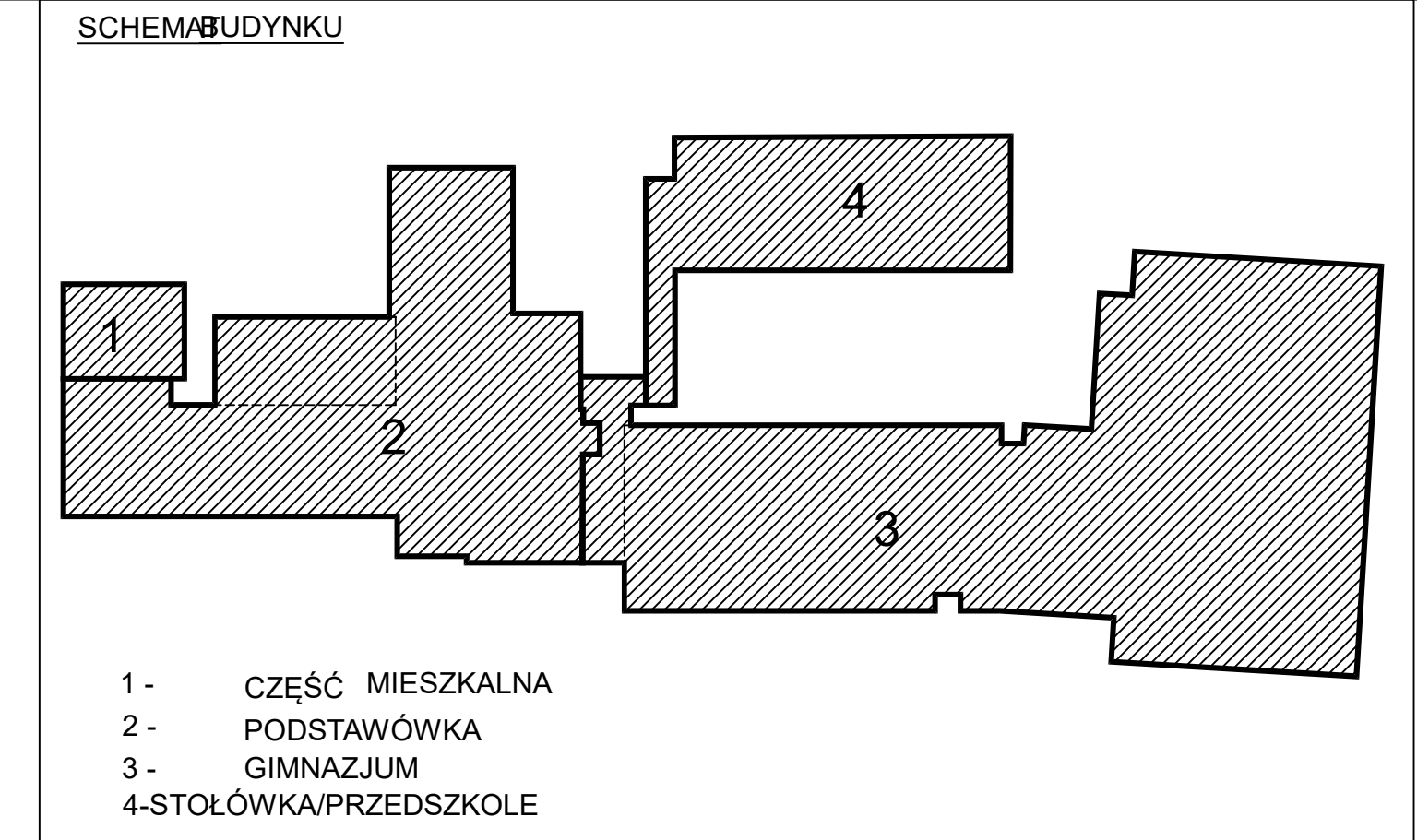
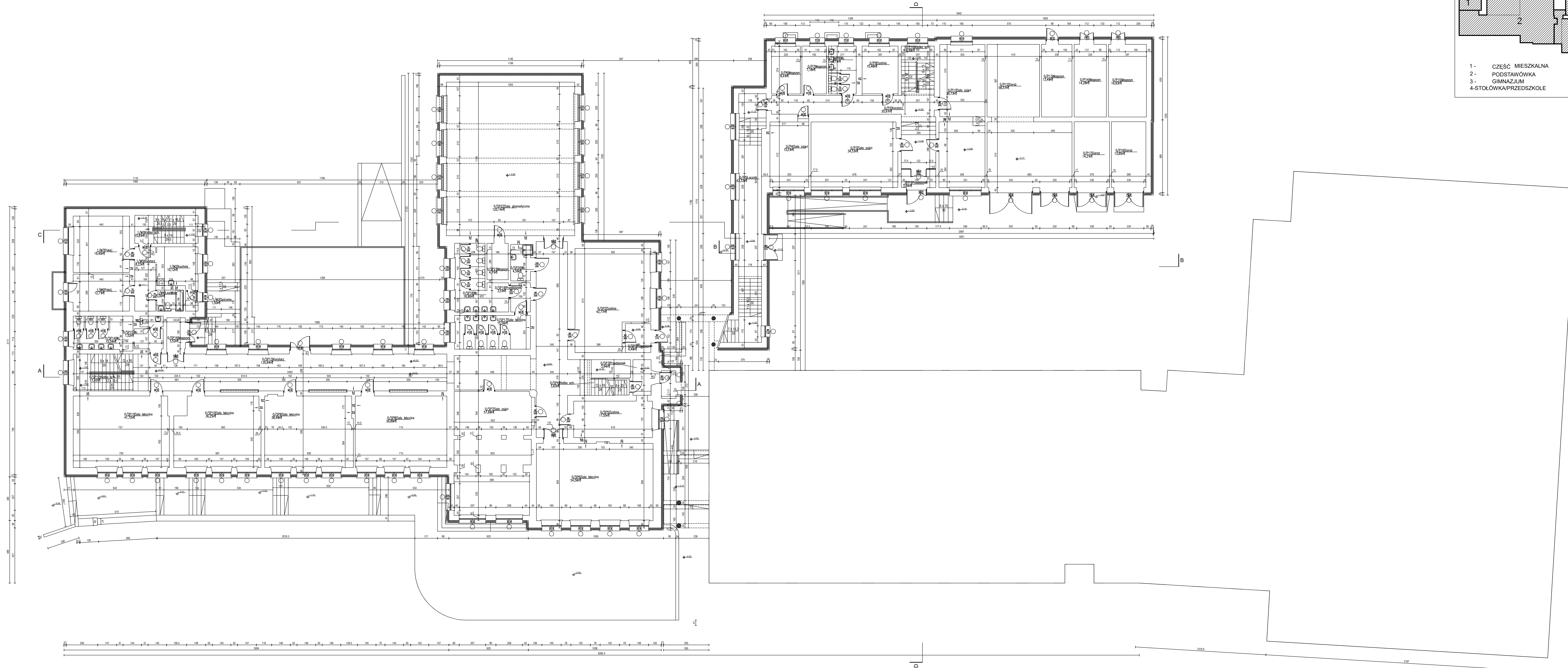


RZUT PARTER skala 1:100



Symbol	Nazwa pomieszczenia	Powierzchnia [m ²]
część mieszkalna		
LPM1	Klatka schodowa	10,86
LPM2	Kuchnia	10,13
LPM3	Spółka	1,50
LPM4	Łazienka	5,00
LPM5	Korytarz	6,23
LPM6	Pokój	12,71
LPM7	Pokój	19,40
Suma pom. użytkowej		68,41
Klatki podjazdowe		
OP1	Przedsiownik	4,49
OP2	Stalnia	42,77
OP3	Przedsiownik	3,94
OP4	Klatka schodowa	3,63
OP5	Stalnia	17,55
OP6	Sala lekcyjna	54,56
OP7	Sala zajęć	57,99
OP8	Sala lekcyjna	39,89
OP9	Sala lekcyjna	39,49
OP10	Sala lekcyjna	36,25
OP11	Sala lekcyjna	41,72
OP12	Klatka schodowa	13,42
OP13	Korytarz	135,64
OP14	WC	15,54
OP15	WC	1,52
OP16	Magazyn	3,52
Suma pom. użytkowej		516,62
przebiegiem		
OP1	Przedsiownik	3,88
OP2	Korytarz	33,97
OP3	Sala zajęć	34,53
OP4	Sala zajęć	15,51
OP5	Łazienka	63,33
OP6	Magazyn	8,41
OP7	Magazyn	7,18
OP8	WC	6,11
OP9	Stalnia	10,48
OP10	Klatka schodowa	6,89
OP11	Sala zajęć	38,73
OP12	Garaż	58,57
OP13	Magazyn	13,48
OP14	Magazyn	14,38
OP15	Magazyn	16,83
OP16	Magazyn	13,85
OP17	Magazyn	14,21
Suma pom. użytkowej		361,21



PHU Hydrobud
Stanisław Kuźmiński
ul. Wspólna 4
18-214 Klukowo
tel. 602-593-982

BRANŻA architektoniczna	STADIUM Projekt budowlany	SKALA 1:100	DATA 25.04.2016 r.	RYS.NR. 04
----------------------------	---------------------------------	----------------	-----------------------	---------------

INWESTOR: Gmina Kulesze Kościelne
ul. Główna 6, 18-208 Kulesze Kościelne

OBIEKT: Termomodernizacja
Zespołu Szkół w Kuleszach Kościelnych

ADRES: Kulesze Kościelne, ul. Główna 2
gm. Kulesze Kościelne, pow. wys-maz

TYTUŁ RYSUNKU: Termomodernizacja- PARTER

AUTOR: Architektura, Konstrukcja	PODPIS:
-------------------------------------	---------

mgr inż. Stanisław Kuźmiński
ul. Wspólna 4, 18-214 Klukowo
Uprawnienia nr Łom 6/87

UAN 7342-2/92, UAN 7342-13/92